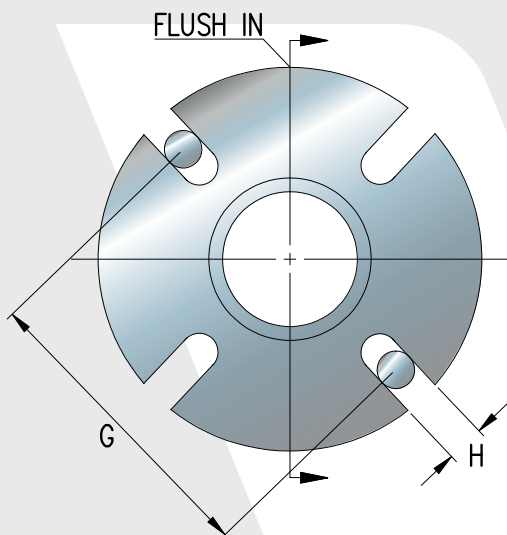
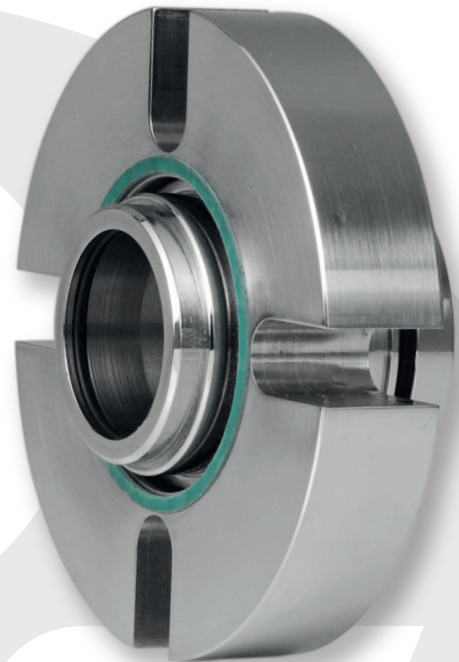
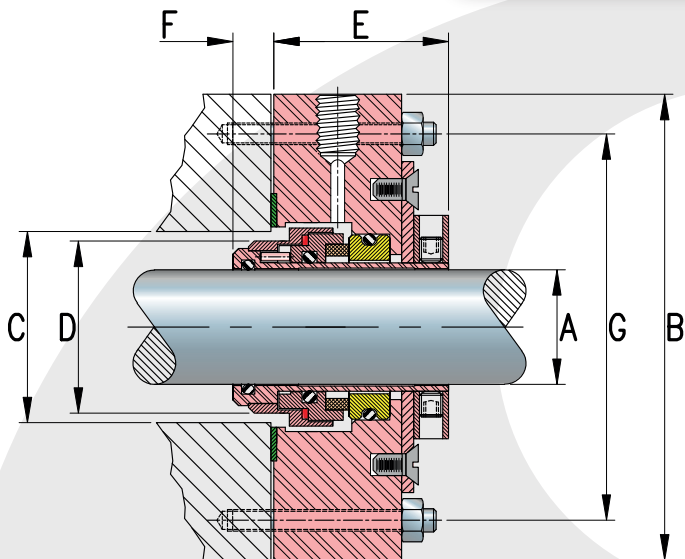


LÍNEA 80



Materiales

- Partes metálicas > Acero Inoxidable 316
- Resortes > Acero inoxidable 316
- Caras > Carbón Grafito, Carburo de Tungsteno, Carburo de Silicio
- Empaques > NBR (Nitrilo), FKM (Viton®), E.P.R (EPDM), Kalrez/Perlast (FFKM), Aflas (TFE/P), Creavey (PTFE/FKM) y Silicón (VMQ)
- Asientos > Carburo de Silicio, Cerámica, Carburo de Tungsteno, Acero Inoxidable, Ni-Resist

Dimensiones (Pulgadas)

MEDIDA	A	B	C	D	E	F	G	G	H
No.	±0.002	±0.015	MIN.	MAX.	±0.015	±0.015	MIN.	MAX.	±0.015
16	1.000	4.000	1.625	1.531	1.812	0.437	2.875	3.625	0.437
18	1.125	4.250	1.750	1.656	1.812	0.437	3.000	3.875	0.437
20	1.250	4.250	1.875	1.781	1.812	0.437	3.125	3.875	0.437
22	1.375	4.375	2.000	1.907	1.875	0.437	3.250	4.000	0.437
24	1.500	4.500	2.125	2.031	1.875	0.437	3.375	4.125	0.437
26	1.625	5.250	2.375	2.250	2.000	0.500	3.750	4.750	0.562
28	1.750	5.500	2.500	2.375	2.000	0.500	3.875	5.000	0.562
30	1.875	5.500	2.625	2.500	2.000	0.500	4.000	5.000	0.562
32	2.000	6.000	2.750	2.625	2.000	0.500	4.250	5.500	0.562

Límites de Operación

Velocidad	Hasta 3,600 R.P.M*
Presión	125 PSI (8.8 Kg/cm ²)**
Límites de Temperatura	-57°C a 204°C***

- *Dependiendo del diámetro del eje
- **Depende de la combinación de materiales de las caras.
- ***Depende del material de elastómero

Aplicaciones:

El Sello mecánico VAZEL Línea "80" es recomendable en el uso de equipos rotatorios, tales como bombas, reactores, agitadores, etc. Y en general para aquellos equipos que manejan fluidos viscosos o abrasivos utilizados en la industria química, Petroquímica, de tratamiento de agua, etc.