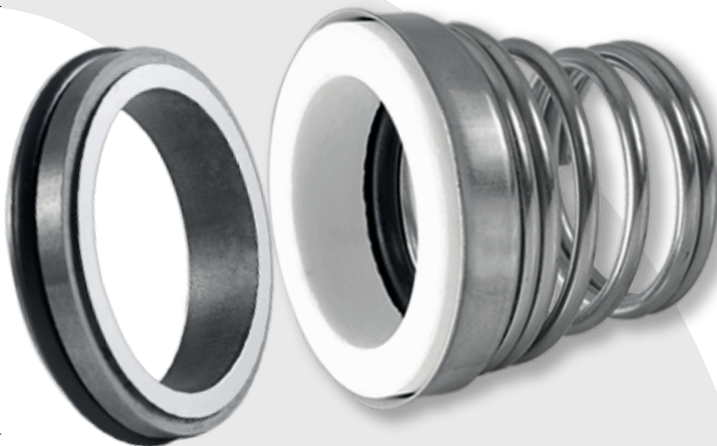
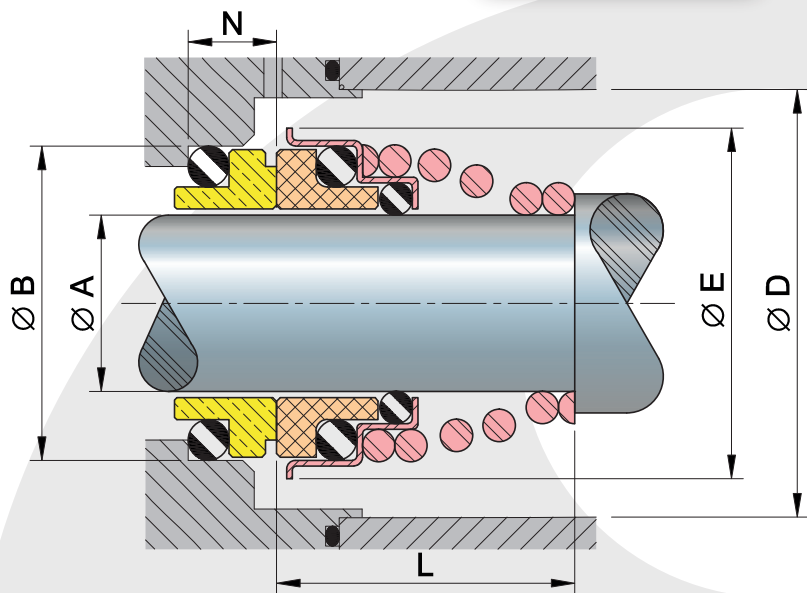







LÍNEA AE



Dimensiones (Milímetros)

A	B	D	E	L	N
±0.05	±0.05	MIN	MAX.	±0.38	±0.38
10	18.1	21.0	20.0	15.0	5.5
11	20.6	24.0	22.0	18.0	5.5
12	20.6	24.0	22.0	18.0	5.5
13	23.1	27.0	25.0	22.0	6.0
14	23.1	27.0	25.0	22.0	6.0
15	26.9	31.0	29.0	23.0	7.0
16	26.9	31.0	29.0	23.0	7.0
17	26.9	31.0	29.0	23.0	7.0
18	30.9	36.0	33.0	24.0	8.0
19	30.9	36.0	33.0	25.0	8.0
20	30.9	36.0	33.0	25.0	8.0
21	35.4	41.0	38.0	25.0	8.0
22	35.4	41.0	38.0	25.0	8.0
23	35.4	41.0	38.0	27.0	8.0
24	35.4	41.0	38.0	27.0	8.0
25	38.2	45.0	40.0	27.0	8.5
28	43.3	50.0	46.0	30.0	9.0
29	43.3	50.0	46.0	30.0	9.0
30	43.3	50.0	46.0	30.0	9.0
32	43.3	50.0	46.0	30.0	9.0
33	53.5	54.0	48.0	39.0	11.5
35	53.5	56.0	50.0	39.0	11.5
38	60.5	62.0	56.0	39.0	11.5
40	60.5	64.0	58.0	39.0	11.5

Materiales

-  Partes metálicas > Acero Inoxidable 304
-  Resortes > Acero inoxidable 304
-  Caras > Cerámica, Carburo de Silicio, Carburo de Tungsteno
-  Empaques > NBR (Nitrilo®), FKM (Vitón®), E.P.R (EPDM)
-  Asientos > Carbón Grafito, Carburo de Silicio, Carburo de Tungsteno

Límites de Operación

Velocidad	Hasta 3,600 R.P.M*
Presión	8.0 Kg/cm ² (115 PSI)**
Límites de Temperatura	-57 °C a 204 °C***

*Dependiendo del diámetro del eje

**Depende de la combinación de materiales de las caras.

***Depende del material del elastómero.

Aplicaciones:

El sello mecánico VAZEL Línea "AE" es utilizado en bombas y equipos domésticos e industriales en medidas milimétricas. Funciona con fluidos hidráulicos y soluciones acuosas, dependiendo la combinación de materiales.

Para cualquier variación con respecto a lo descrito en esta ficha técnica, por favor envíenos un correo a ventas@vazel.com