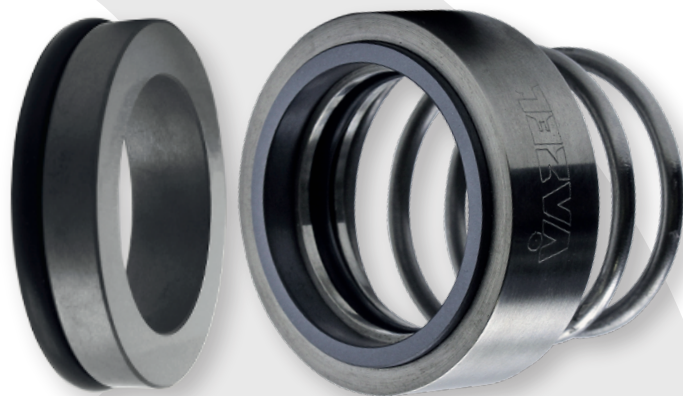
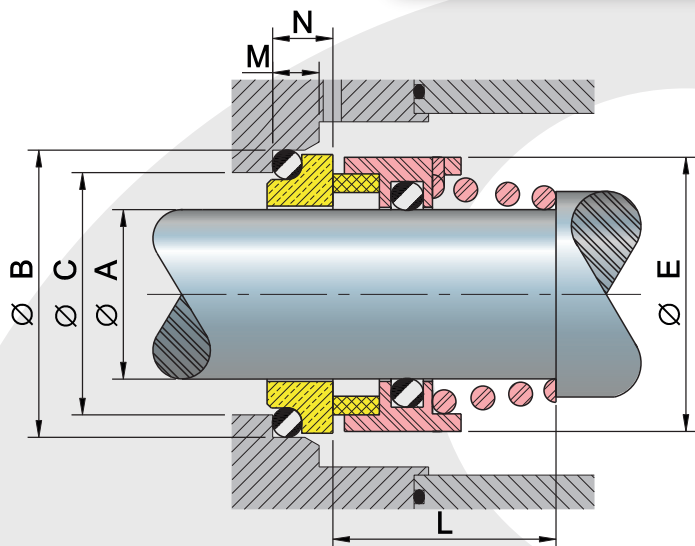


LÍNEA BU08



Se ofrece como estándar con estacionaria tipo G4 y resorte derecho.

Dimensiones (Milímetros)

| A | B | C | E | L | M | N |
|-------|-------|-------|-------|------|------|-------|
| ±0.05 | ±0.05 | ±0.05 | MAX. | ±0.5 | ±0.5 | ±0.12 |
| 14 | 24.6 | 20.5 | 24.0 | 16.5 | 5.0 | 5.6 |
| 16 | 28.0 | 22.0 | 26.0 | 16.5 | 6.5 | 7.5 |
| 18 | 30.0 | 24.0 | 31.0 | 18.0 | 6.5 | 8.0 |
| 20 | 35.0 | 29.5 | 34.0 | 19.0 | 6.5 | 7.5 |
| 22 | 35.0 | 29.5 | 36.0 | 20.5 | 6.5 | 7.5 |
| 24 | 38.0 | 32.0 | 38.0 | 22.0 | 6.5 | 7.5 |
| 25 | 38.0 | 32.0 | 39.0 | 23.5 | 6.5 | 7.5 |
| 26 | 40.0 | 34.0 | 40.0 | 23.5 | 6.5 | 8.0 |
| 28 | 42.0 | 36.0 | 42.0 | 24.5 | 6.5 | 9.0 |
| 30 | 45.0 | 39.2 | 44.0 | 24.5 | 6.5 | 10.5 |
| 32 | 48.0 | 42.2 | 46.0 | 28.0 | 6.5 | 10.5 |
| 35 | 52.0 | 46.2 | 49.0 | 28.0 | 6.5 | 11.0 |
| 38 | 55.0 | 49.2 | 54.0 | 31.0 | 6.5 | 10.3 |
| 40 | 58.0 | 52.2 | 56.0 | 34.0 | 6.5 | 10.8 |
| 42 | 62.0 | 53.3 | 58.0 | 35.0 | 8.0 | 12.0 |
| 45 | 64.0 | 55.3 | 61.0 | 36.5 | 8.0 | 11.6 |
| 48 | 68.4 | 59.7 | 64.0 | 42.0 | 8.0 | 11.6 |
| 50 | 69.3 | 60.8 | 66.0 | 43.0 | 8.0 | 11.6 |
| 55 | 75.4 | 66.5 | 71.0 | 47.0 | 8.0 | 13.3 |
| 58 | 78.4 | 69.5 | 78.0 | 50.0 | 8.0 | 13.3 |
| 60 | 80.4 | 71.5 | 79.0 | 51.0 | 8.0 | 13.3 |
| 65 | 85.4 | 76.5 | 85.0 | 52.0 | 8.0 | 13.0 |
| 68 | 91.5 | 82.7 | 88.0 | 52.7 | 8.0 | 13.7 |
| 70 | 92.0 | 83.0 | 90.0 | 54.0 | 8.0 | 13.0 |
| 75 | 99.0 | 90.2 | 98.0 | 54.0 | 8.0 | 14.0 |
| 80 | 104.0 | 95.2 | 103.0 | 58.0 | 8.0 | 15.0 |

Materiales

- Partes metálicas > Acero Inoxidable 316
- Resortes > Acero inoxidable 304, 316
- Caras > Carburo de Silicio
- Empaques > NBR (Nitrilo®), FKM (Vitón®), E.P.R (EPDM)
- Asientos > Carburo de Silicio

Límites de Operación

| | |
|------------------------|-----------------------------------|
| Velocidad | Hasta 3,600 R.P.M* |
| Presión | 10 Kg/cm ² (145 PSI)** |
| Límites de Temperatura | -57 °C a 204 °C*** |

*Dependiendo del diámetro del eje

**Depende de la combinación de materiales de las caras.

***Depende del material del elastómero.

Aplicaciones:

El sello mecánico VAZEL Línea "BU08", es utilizado en bombas industriales centrífugas y de turbinas, compresores, mezcladores y equipos similares en medidas milimétricas. Para el manejo de fluidos abrasivos.

Para cualquier variación con respecto a lo descrito en esta ficha técnica, por favor envíenos un correo a ventas@vazel.com